

Hier zie je met welke speelfiguren je de plekken kunt vullen.



Tractor



Eend



Konijn



Schaap



Ezel



Paard



Koe



Varken



Geit



Kip

O nee, een paar bewoners van de boerderij zijn ontsnapt en staan op de verkeerde plek! Help jij Beer om de dieren te zoeken en ze op de juiste plek te zetten?

Gebruik de speelfiguren!



Hoi! Ik ben Beer. Help jij mij om alle boerderijdieren te vinden en daarna terug te zetten?





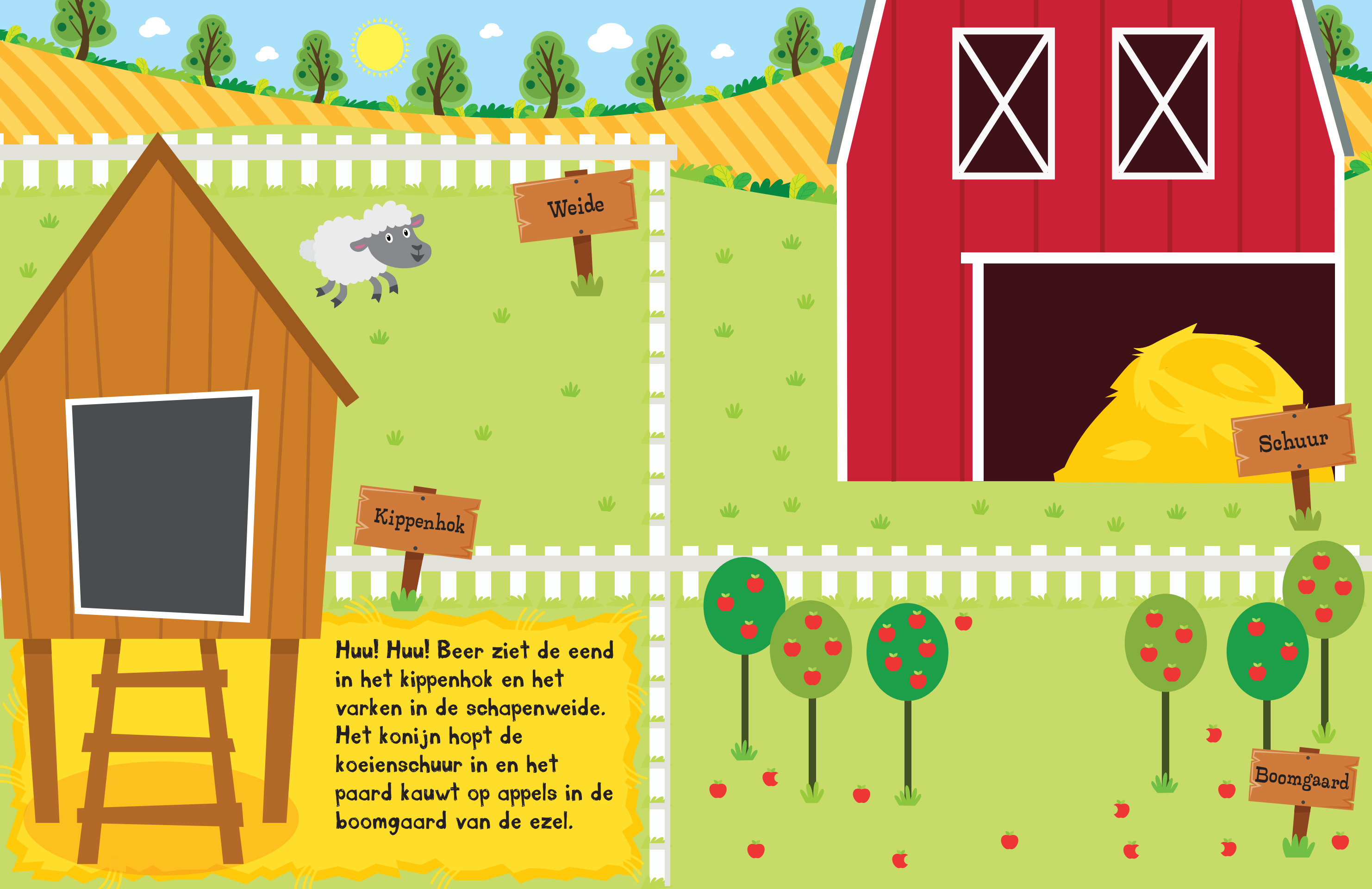
Modderpoel

Stal

Moestuin

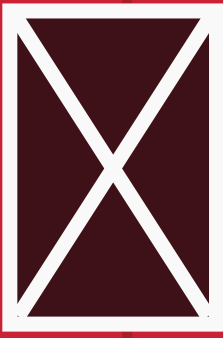
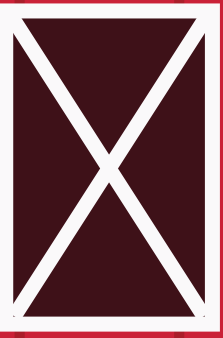
Eendenvijver

Boe, boe! Beer ziet de koe in de eendenvijver en het schaap in de modderpoel van het varken. De kip speelt in de paardenstal en de geit en de ezel staan in de moestuin.

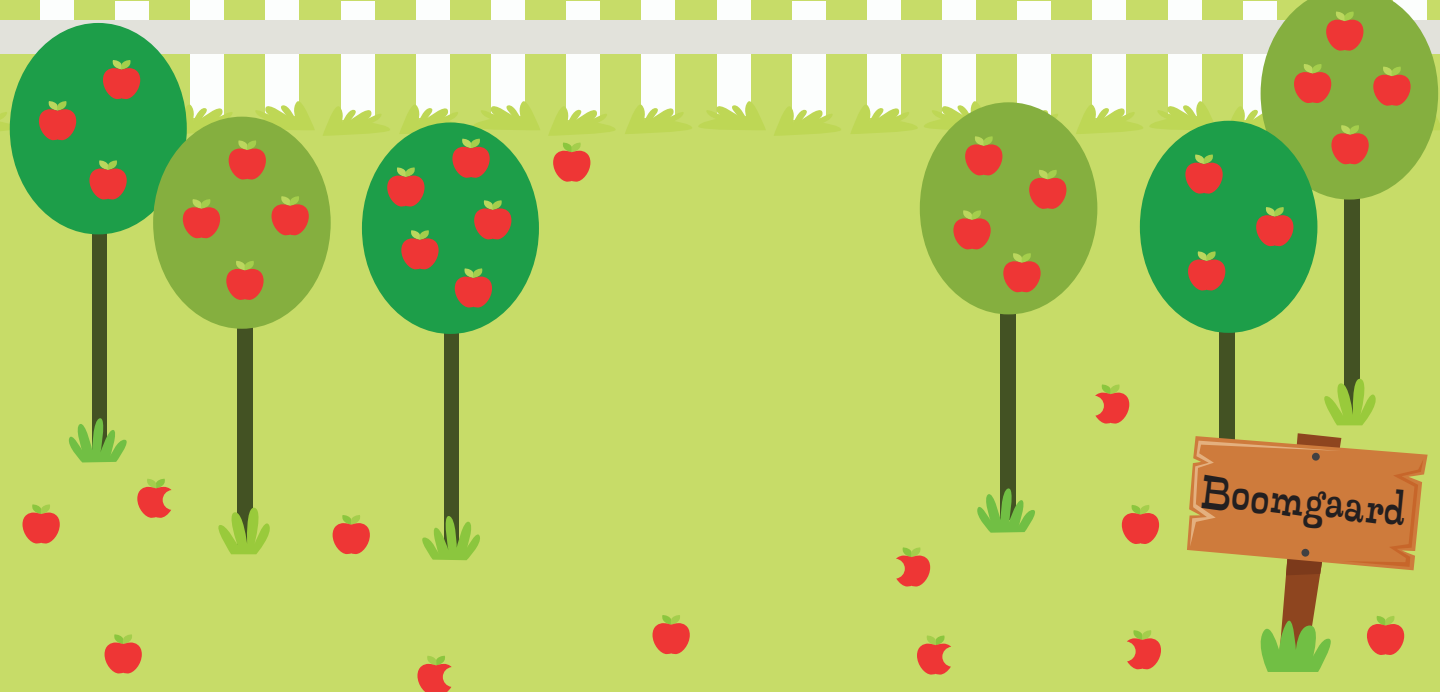


Weide

Kippenhok



Schuur



Boomgaard

Huu! Huu! Beer ziet de eend in het kippenhok en het varken in de schapenweide. Het konijn hopt de koeienschuur in en het paard kauwt op appels in de boomgaard van de ezel.